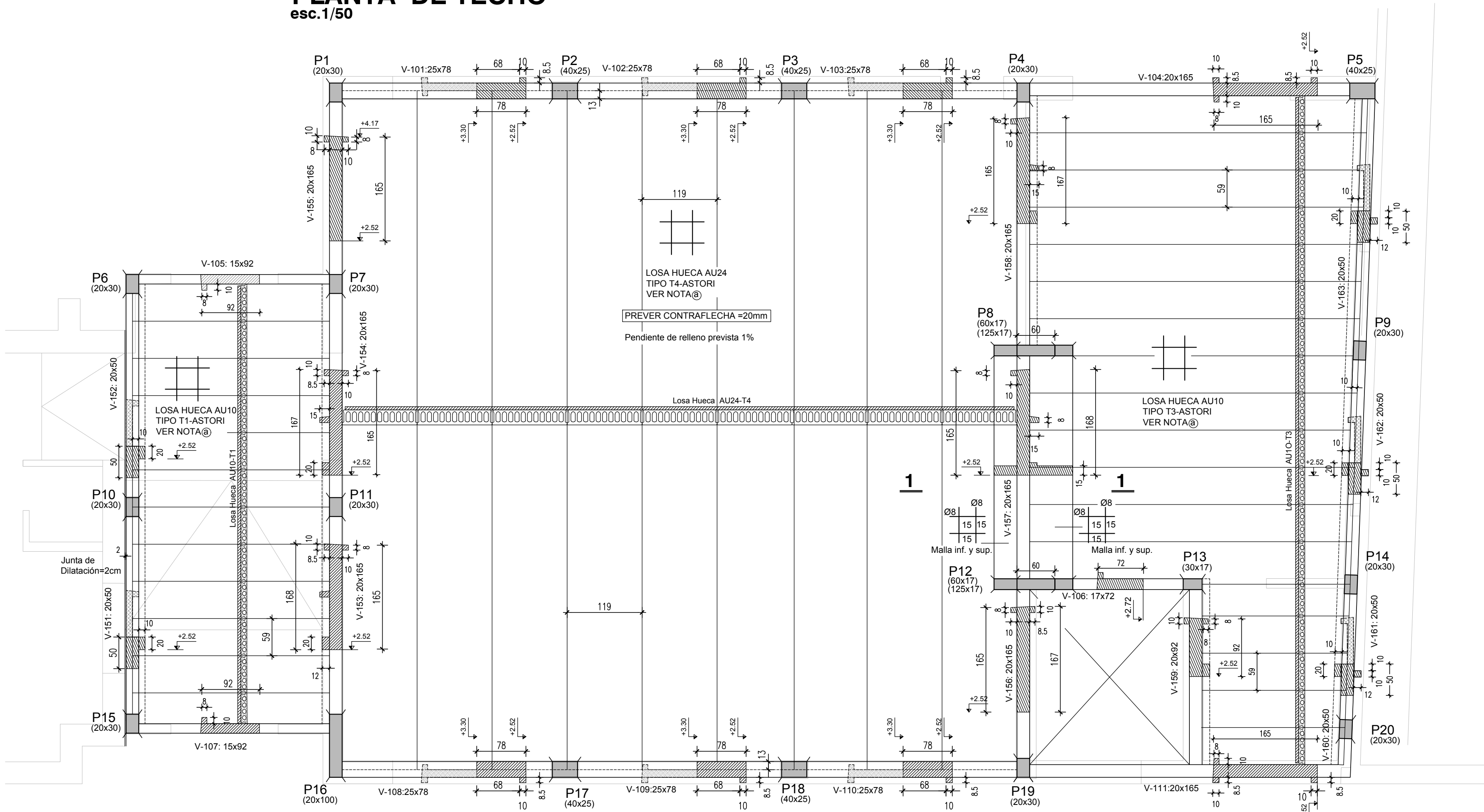
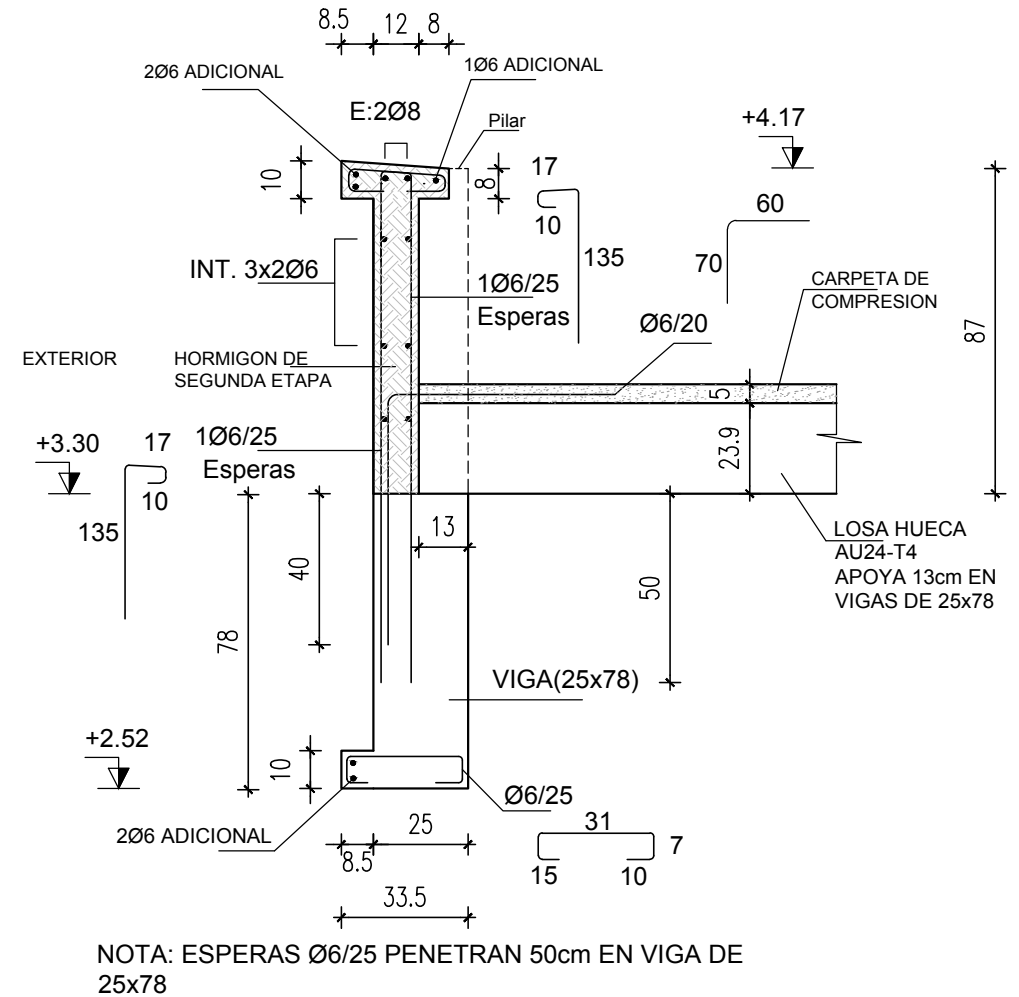


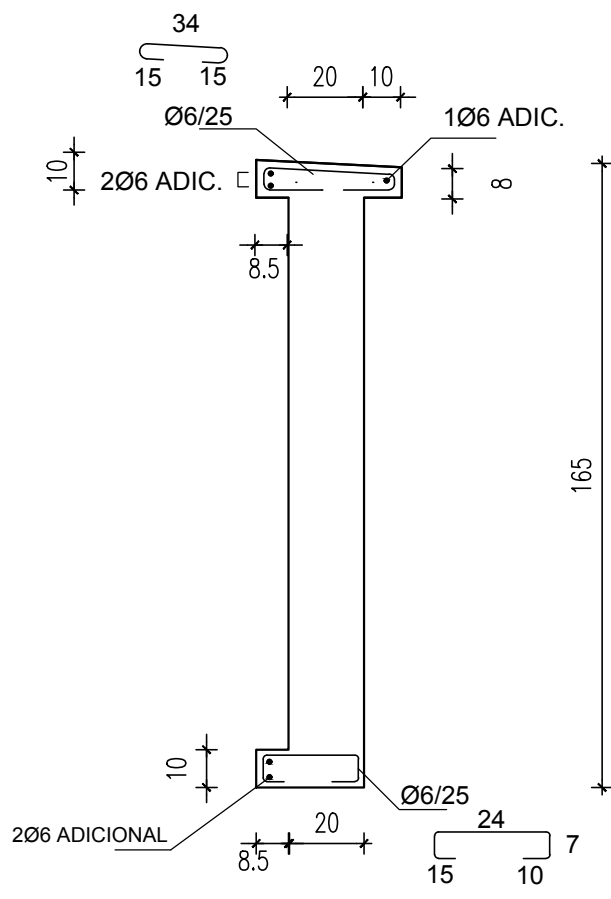
PLANTA DE TECHO  
esc.1/50



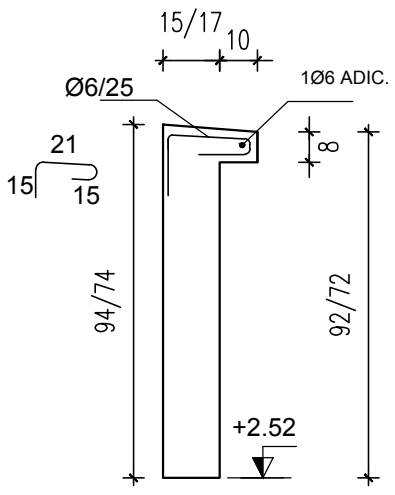
DETALLE VIGAS DE FACHADA  
V101aV103/V108aV110  
ARMADURA ADICIONAL  
esc: 1/20



DETALLE ARMADURA ADICIONAL  
V104-V111-V155-V156(20x165)  
esc: 1/20

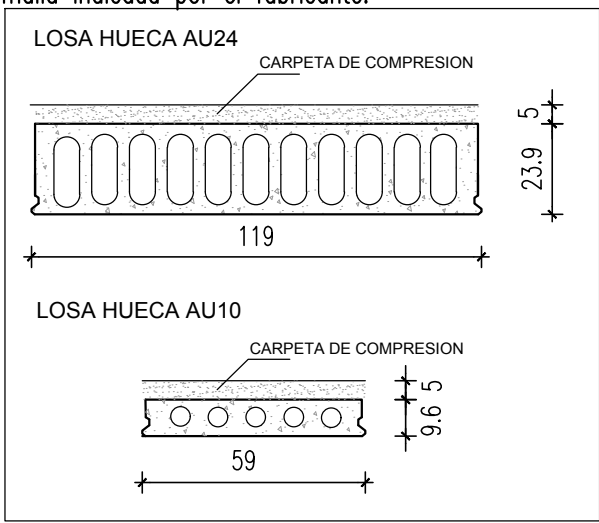


DETALLE 105-V107(15x92)  
V106(15x72)  
ARMADURA ADICIONAL  
esc: 1/20



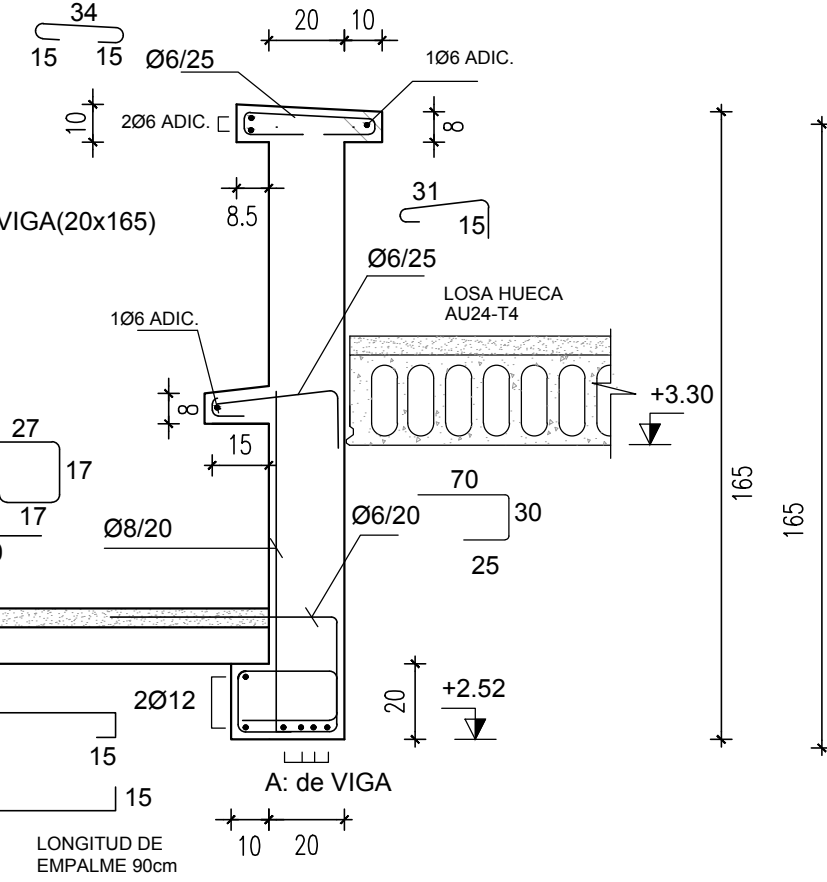
NOTA Ⓐ

LOSA HUECA:  
Constituida por un panel de hormigón pretensado alivianado (tipo ASTORI) de 119cm./59cm. de ancho y 23.9cm./9.6cm de alto según el caso indicado en planta.  
Una vez colocados apoyados en las vigas de hormigón armado se ejecutará la carpeta de compresión de 5cm. de espesor sobre ellos, la misma se armará con una malla indicada por el fabricante.

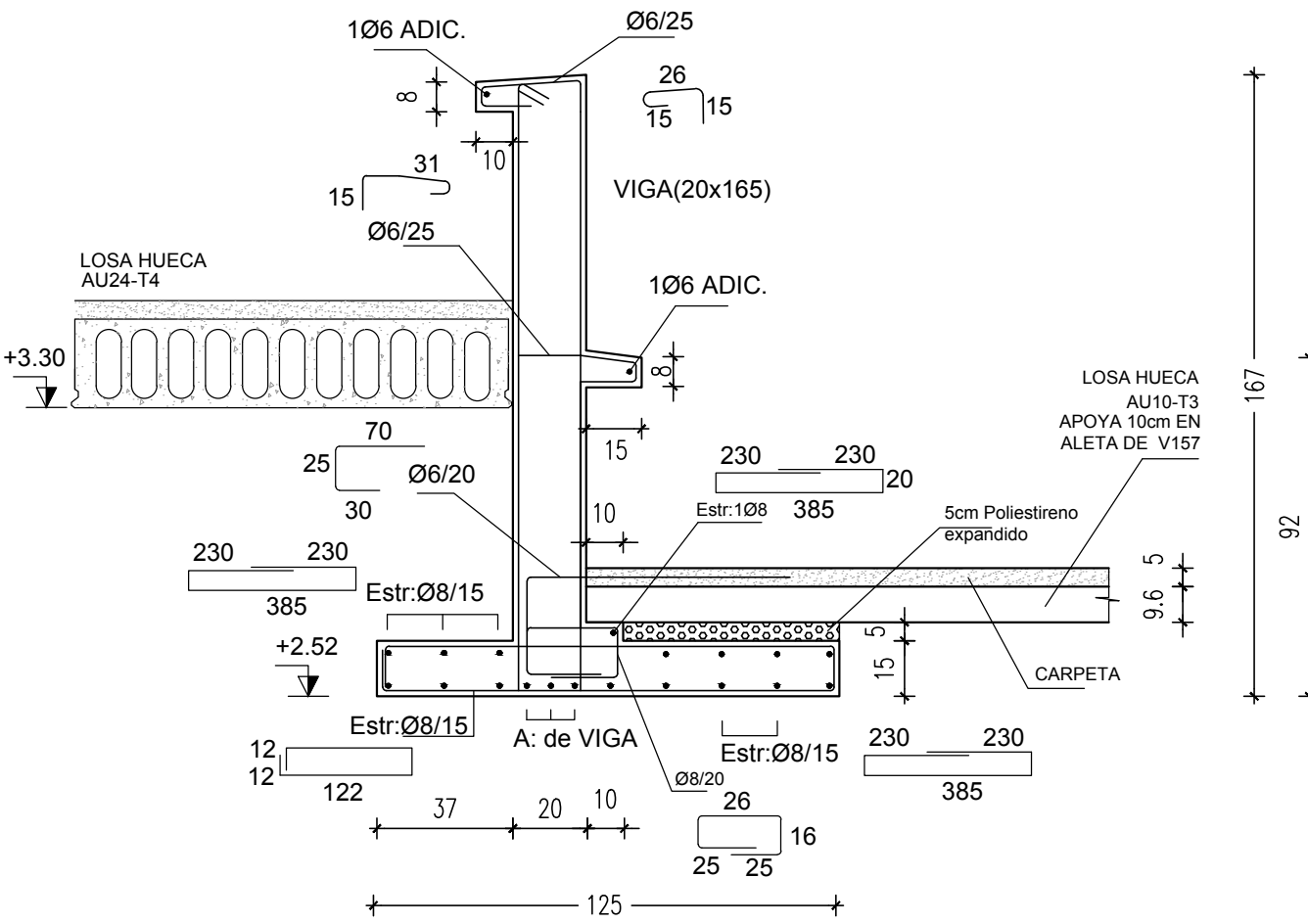


Todos los rellenos de las losas serán livianos de peso específico máximo 600 Kg/m³

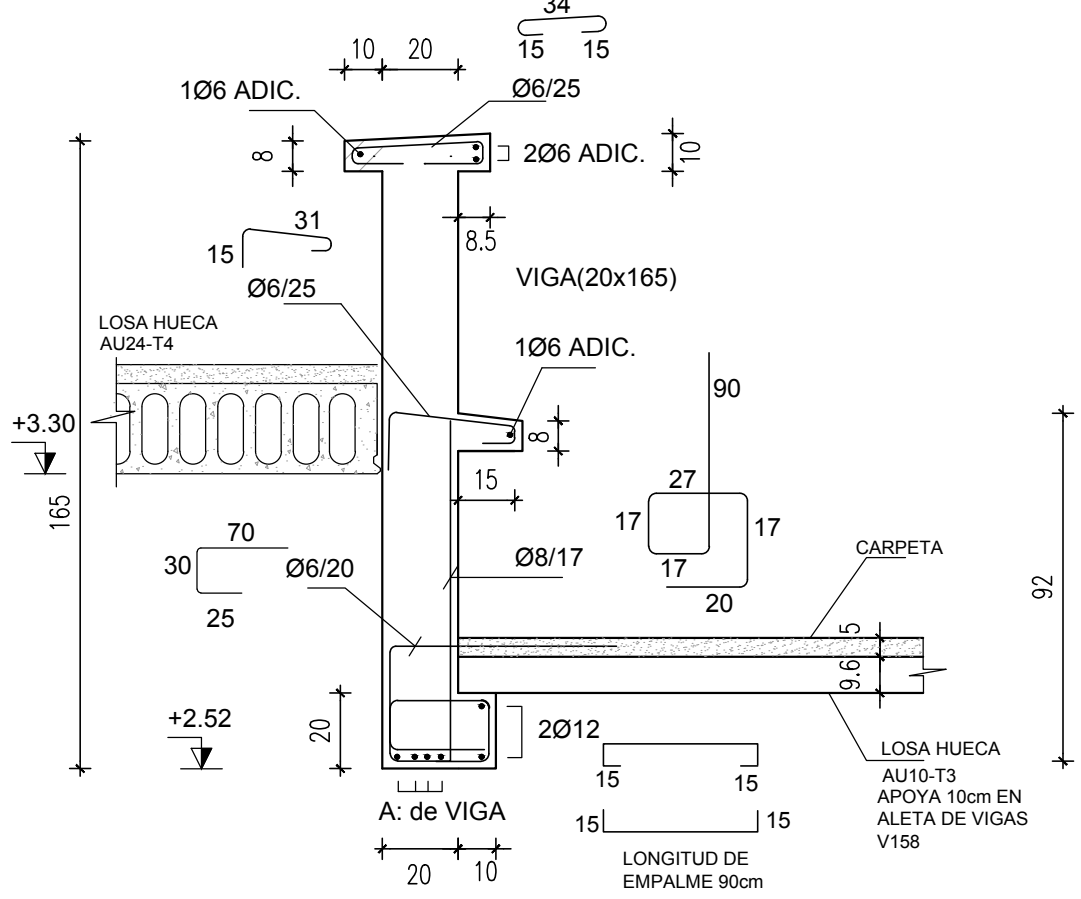
DETALLE 153-V154(20x165)  
ARMADURA ADICIONAL  
esc: 1/20



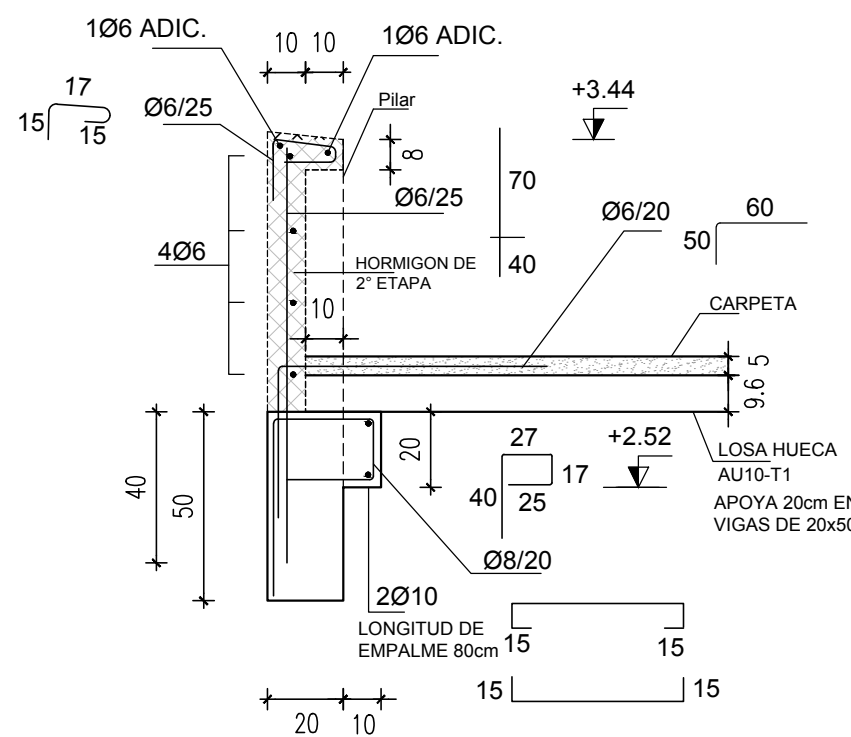
DETALLE 157-(20x165)  
ARMADURA ADICIONAL-CORTE 1-1  
esc: 1/20



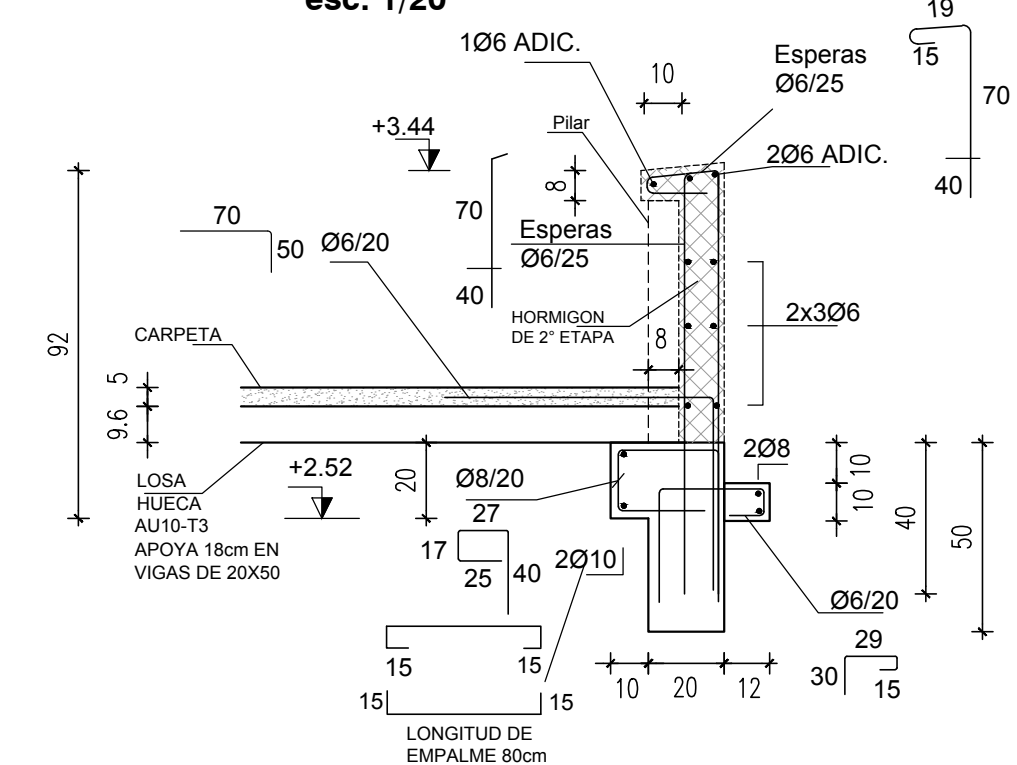
DETALLE 158-(20x165)  
ARMADURA ADICIONAL  
esc: 1/20



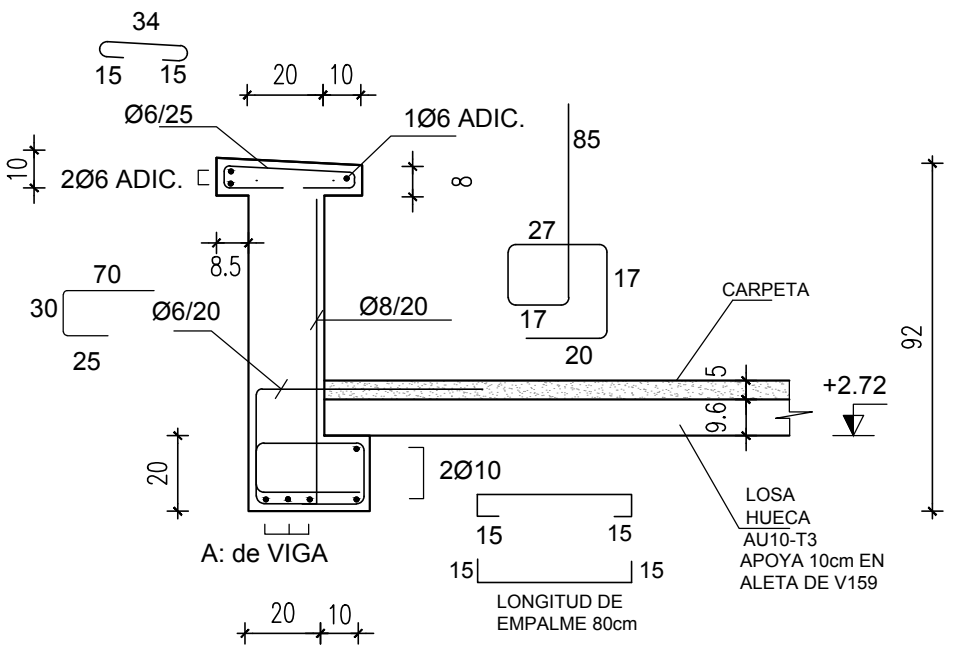
DETALLE 151 - V152-(20x50)  
ARMADURA ADICIONAL  
esc: 1/20



DETALLE ARMADURA ADICIONAL  
V160 a V163-(20x50)  
esc: 1/20



DETALLE ARMADURA  
ADICIONAL V159(20x92)  
esc: 1/20



- MATERIALES**
- HORMIGÓN • C 30.0 SEGUN NORMA UNIT 972:97 EN GENERAL.
    - C 35.0 SEGUN NORMA UNIT 972:97 EN LOSAS HUECAS PRETENSADAS
  - ACERO EN HORMIGON ARMADO
    - LIMITE CONVENCIONAL DE FLUENCIA 5000 kg/cm² SEGUN NORMAS UNIT 968:95 (ADM 500) Ø 8-13:95 (ADM 500) (CONFORMADO)
  - ACERO PARA PRETENSADO EN LOSAS HUECAS
    - LIMITE DE FLUENCIA  $F_y=16600\text{kg/cm}^2$ ,  $F_u=18600\text{kg/cm}^2$
  - ACERO EN PERFILES PARA ESTRUCTURA METALICA
    - SERA DE TIPO ST 37.
    - RESISTENCIA MINIMA A LA FLUENCIA: 2200 kg/cm²
    - UNIONES SOLDADAS
    - SOLDADORES CERTIFICADOS POR UNA INSTITUCION COMPETENTE.
    - CONTROL RADIOGRAFICO DE SOLDADURAS.
    - TODO LOS ELEMENTOS QUE COMPONEN LA ESTRUCTURA METALICA DEBERAN PROTEGERSE CON UN TRATAMIENTO ANTIOXIDO.

REFERENCIA  
INDICA HORMIGON DE 2ª ETAPA DE VIGAS, C 20.0 SEGUN NORMA UNIT 972:97

A.N.E.P.			P.A.E.P.U		
COMPONENTE PLANTA FISICA				LAMINA	
AREA DE PROYECTOS				E04	
OBRA	ESCUELA N°129 – HIPODROMO			TIPOS	
	MONTEVIDEO				
COMEDOR					
ESTRUCTURA	— GERE PLANTA BAJA			FECHA	04/2020
	DETALLES VIGAS			INDICADA	
AR2910	---				
COORD. PLANTA FISICA			COORD. PROYECTO		
ING. MERCEDES VAQUEZ			ING. ARO. PEDRO BARRIN		
PROYECTISTA			COLABORADOR		
ING. RODRIGO MEDIZA			ING. ROSA MAZZOTTI		
PROYECTISTA ESTRUCTURA: ING.VIRGINIA TRAVERSO PAGOLA					